




Paket  
Advanced

CREATING  
POWER  
SOLUTIONS

HATZ



## Performance Tracking: All-in-One Zustands- überwachung für Kompaktmaschinen

Hatz Digital Solutions

### Mehr Wissen über Ihren Betrieb

Hatz Performance Tracking Advanced bietet einen schnellen und anwenderfreundlichen Weg, Kompaktmaschinen-Flotten zu überwachen. Als All-in-One-Lösung aus Dashboard und Telematik-Hardware erhalten Nutzer mit Performance Tracking Advanced ein vollwertiges Paket zur Effizienzmaximierung, Standortüberwachung und Wartungsoptimierung.

Das browserbasierte Hatz IoT Dashboard steht auf allen smarten Endgeräten zur Verfügung, eine proprietäre App oder Software ist nicht notwendig. Im Dashboard sehen Nutzer auf einen Blick die relevantesten Flotteninformationen. Mit den umfassenden Service- und Maschineninformationen sowie den Geofencing-Features ermöglicht Performance Tracking Advanced eine sehr detaillierte Kontrolle und Optimierung des Maschineneinsatzes. Dank 5-Minuten-Übertragungsintervall wissen sie unmittelbar, welche Maschine gerade auf welcher Baustelle produktiv ist, und welche an anderer Stelle nützlicher wäre.

Vermeiden Sie unnötigen Kraftstoffverbrauch und umweltschädliche Emissionen, beugen Sie maschinenschädlichen Leerlaufzeiten und Maschinendiebstahl vor – mit Performance Tracking Advanced.

Fordern Sie Ihre  
kostenlose Demo an:



## Mehr Wissen über Ihre Maschinen

Optimales Flottenmanagement Ihrer Baumaschinen gelingt nur dann, wenn Sie die passenden Informationen jederzeit im Blick haben. Mit dem Advanced-Paket erhalten Sie die wichtigsten Fakten rund um den Motoreinsatz übersichtlich aufbereitet, um schnell fundierte Entscheidungen treffen zu können.



### Kernfunktionen

- Unbegrenzte Managementplattform
- Datenaktualisierung 5 min.
- Hatz IoT Dashboard



### Motorstatus

- Motorinformationen [Kühlertemperatur, Abgas-temperatur, Ansaugtemperatur, Differenzdruck des DPF, Last, Motordrehzahl, Öltemperatur, Öldruck]
- Motor (in-)aktiv
- Gesamtbetriebsstunden
- GesamtLeerlaufstunden
- Gesamtkraftstoffverbrauch
- Kraftstoffverbrauch der letzten 24 h
- Motorlast der letzten 24 h in Prozent
- Fehlermeldungen
- Warnungen
- GesamtLeerlaufzeit der letzten 7 Tage in Stunden
- Gesamtlaufzeit der letzten 7 Tage in Stunden
- Kraftstofftemperatur & aktueller Kraftstoffverbrauch

Im Advanced-Paket steht Ihnen mit dem Hatz IoT-Dashboard ein intuitiver browserbasierter Stand-alone-Informationen-Hub zur Verfügung. Zusätzliche Software oder Apps sind nicht notwendig.



### Service-Informationen

- Zeit zum nächsten Service
- Passende Wartungssets
- Kontaktinformation zum nächstgelegenen Servicepartner



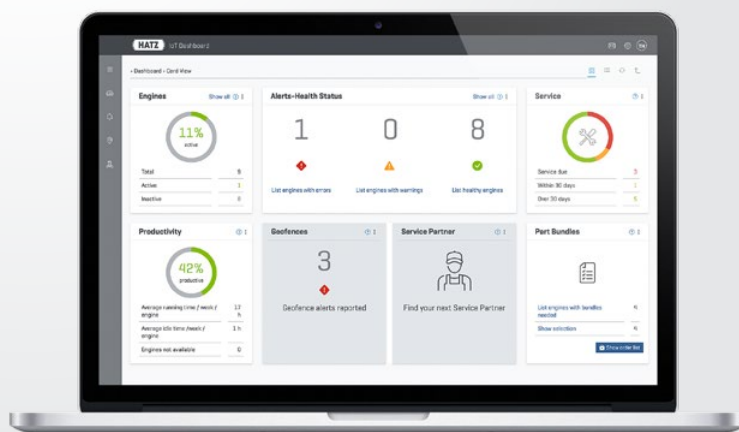
### Maschineninformationen

- Maschinenhersteller & -typ
- Maschinenseriennummer
- Installationsdatum des Moduls
- Anzahl der nicht gelaufenen Maschinen/Motoren der letzten 7 Tage



### Standort

- Position
- Höhenmeter
- Zeit
- Datum
- Geofencing & Diebstahlprävention
- Alertmanager



## Mehr Wissen für mehr Erfolg



### Alles aus einer Hand bekommen

- Browserbasiertes Hatz IoT Dashboard macht Datenzugriff schnell und einfach
- Informationsvorsprung durch Datenbereitstellung vom Hersteller des Motors, der Schlüsselkomponente der Kompaktmaschinen
- Hatz IoT Modul für die härtesten Anwendungen, von der Rüttelplatte bis zum Fugenschneider
- Optimierte Transparenz und Effizienz Ihrer Betriebsabläufe und höhere Produktivität Ihrer Maschinenflotte



### Leerlauf vermeiden, Effizienz maximieren

- Prozentuale Lastanzeige zur Analyse der Flottenproduktivität
- Motorschädlichen Leerlauf vermeiden
- Geld und Emissionen durch effizienten Kraftstoff- und Maschineneinsatz sparen
- Optimierung der Disposition durch Anzeige nicht genutzter Maschinen



### Wartung perfekt planen

- Betriebsstundenanzeige bis zum nächsten Service zur Planung punktgenauer Wartungsmaßnahmen
- Ungeplante Maschinenstillstände vermeiden
- Anzeige des nächstgelegenen Servicepartners inklusive Kontaktmöglichkeiten direkt im Hatz IoT Dashboard



### Diebstahl vorbeugen

- Lokalisierungsdienste zur Anzeige und Dokumentation des Maschinenstandorts
- Geofencing-Funktionalität zur Kontrolle des vertragsgerechten Einsatzes Ihrer Maschinen
- Schnelles Auffinden entwendeter oder vermisster Maschinen

## Das Hatz IoT Modul

- Nutzerfreundliche Integration via CAN-Schnittstelle
- Kein Datenverlust dank Zwischenspeicher
- Schutzklasse bis IP69K für Einsätze unter Staub-, Nässe-, extremem Temperatur- oder Vibrationseinfluss
- Unterstützt mehrere Satellitensysteme für eine weltweite Lokalisierung
- Integrierter Bewegungssensor detektiert Stürze oder Unfälle



Sie möchten sofort herausfinden, welches Paket das Beste für Sie ist? Testen Sie unseren [Online-Produkt-konfigurator](#).



[hatz.digital/de/pakete/loesungskonfigurator](https://hatz.digital/de/pakete/loesungskonfigurator)

## Technische Voraussetzungen

- Elektronisch geregelter Hatz Motor der D-, B- oder H-Serie
- Moderner Web-Browser und Internetzugang

### Motorenfabrik Hatz GmbH & Co. KG

Business Unit Digital Solutions  
 Ernst-Hatz-Str. 16  
 94099 Ruhstorf a. d. Rott  
 Tel. +49 8531 319-5055  
[sales.digital@hatz.com](mailto:sales.digital@hatz.com)  
[hatz.digital](https://hatz.digital)